

アメロイドコンストリクター

アメロイドコンストリクターは、カバーリングの内側に中心に穴のあるドーナツ状のカゼイン製コアをもつ血管用の閉塞具です。血管周囲に装着後にカゼイン製コアが水分を徐々に吸収して膨張し、中心の穴が狭くなっていく過程で緩やかに血管を閉塞させることができます。実験動物による血管狭窄の再現および再循環実験などにご使用頂けます。

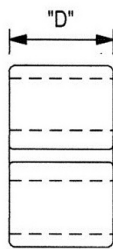
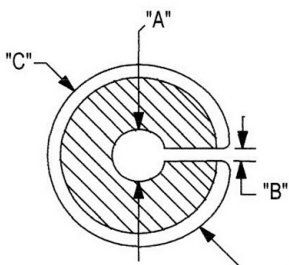
カバーリングはステンレス製その他、MRI対応用に非磁気性のチタン製、プラスチック製のものも提供しています。

また、カゼインが円柱形状でカバーリングのないSuture styleもあります。装着する血管の太さに合うように、多くのサイズラインナップを用意しています。

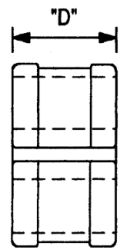
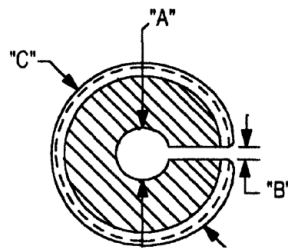
● 特長

- ・緩やかに血管を閉塞（部分閉塞）
- ・MRIに対応する非磁気性のチタン、プラスチック製モデルあり
- ・特注サイズも提供可能

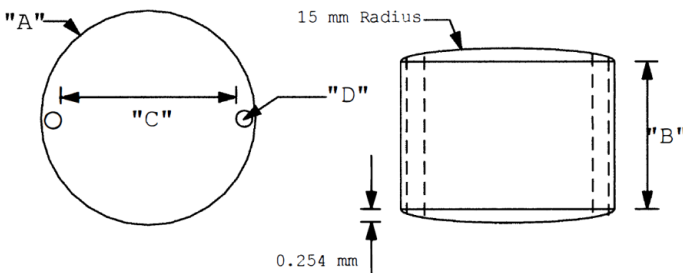
ステンレス製、チタン製モデル



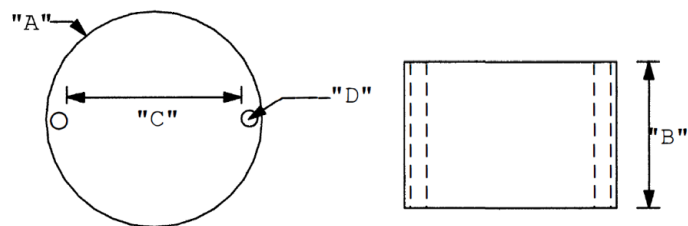
プラスチック製モデル



Suture Style SUT-Eモデル



Suture Style SUTモデル



● 用途

- ・心筋虚血モデル等の狭窄モデル実験
- ・血管狭窄の再現および再循環実験
- ・門脈シャント実験
- ・慢性実験

※使用は研究用途に限られます。

■ステンレススチール製モデル

※下記仕様表のサイズ単位はmm単位です。

型番	"A" Lumen	"B" Gap	"C" Cuff	"D" Length
COR-1.50-SS	1.5	0.6	8	4.5
COR-1.75-SS	1.75	0.6	8	4.5
COR-2.00-SS	2	0.6	8	4.5
COR-2.25-SS	2.25	0.8	8	4.5
COR-2.50-SS	2.5	0.8	8	4.5
COR-2.75-SS	2.75	1	8	4.5
COR-3.00-SS	3	1	8	4.5
COR-3.25-SS	3.25	1.3	9.5	5
COR-3.50-SS	3.5	1.3	9.5	5
COR-3.75-SS	3.75	1.3	9.5	5
COR-4.00-SS	4	1.3	9.5	5
COR-4.25-SS	4.25	1.6	11.2	5
COR-4.50-SS	4.5	1.6	11.2	5
COR-4.75-SS	4.75	1.6	11.2	5
COR-5.00-SS	5	1.6	11.2	5
COR-6.00-SS	6	1.6	11.2	5
COR-7.00-SS	7	2	12.7	5
※公差	(+ .026 / - .013)	(+ .05 / - .02)	(+ .15 / - .15)	(+ .02 / - .09)

■チタン製モデル

型番	"A" Lumen	"B" Gap	"C" Cuff	"D" Length
COR-1.50-TI	1.5	0.6	8	4.5
COR-1.75-TI	1.75	0.6	8	4.5
COR-2.00-TI	2	0.6	8	4.5
COR-2.25-TI	2.25	0.8	8	4.5
COR-2.50-TI	2.5	0.8	8	4.5
COR-2.75-TI	2.75	1	8	4.5
COR-3.00-TI	3	1	8	4.5
COR-3.25-TI	3.25	1.3	9.5	5
COR-3.50-TI	3.5	1.3	9.5	5
COR-3.75-TI	3.75	1.3	9.5	5
COR-4.00-TI	4	1.3	9.5	5
COR-4.25-TI	4.25	1.6	11.2	5
COR-4.50-TI	4.5	1.6	11.2	5
COR-4.75-TI	4.75	1.6	11.2	5
COR-5.00-TI	5	1.6	11.2	5
COR-6.00-TI	6	1.6	11.2	5
COR-7.00-TI	7	2	12.7	5
※公差	(+ .026 / - .013)	(+ .05 / - .02)	(+ .15 / - .15)	(+ .02 / - .09)

■プラスチック製モデル

型番	"A" Lumen	"B" Gap	"C" Cuff	"D" Length
MRI-1.50-PL	1.5	0.6	6.5	4
MRI-1.75-PL	1.75	0.6	6.5	4
MRI-2.00-PL	2	0.6	8	4.5
MRI-2.25-PL	2.25	0.8	8	4.5
MRI-2.50-PL	2.5	0.8	8	4.5
MRI-2.75-PL	2.75	1	8	4.5
MRI-3.00-PL	3	1	9.5	4.5
MRI-3.25-PL	3.25	1.3	9.5	4.5
MRI-3.50-PL	3.5	1.3	9.5	4.5
MRI-4.00-PL	4	1.3	9.5	4.5
MRI-4.50-PL	4.5	1.6	11.1	4.5
MRI-5.00-PL	5	1.6	11.1	4.5
※公差	(+ .026 / - .013)	(+ .05 / - .02)	(+ .15 / - .15)	(+ .02 / - .09)

■マウス用モデル(ステンレススチール、チタン、プラスチック製)

型番	"A" Lumen	"B" Gap	"C" Cuff	"D" Length
MC-0.20-XX	0.2	0.15	2.15	1.25
MC-0.30-XX	0.3	0.25	2.15	1.25
MC-0.40-XX	0.4	0.3	2.15	1.25
MC-0.45-XX	0.45	0.4	2.15	1.25
MC-0.50-XX	0.5	0.5	3.25	1.25
MC-0.60-XX	0.6	0.5	3.25	1.25
MC-0.75-XX	0.75	0.5	3.25	1.25
MC-1.00-XX	1	0.6	3.25	1.25
MC-1.25-XX	1.25	0.6	3.25	1.25
※公差	(+ .026 / - .013)	(+ .05 / - .02)	(+ .15 / - .15)	(+ .02 / - .09)
XX=SS(ステンレススチール), TI (チタン), PL (プラスチック) から選択可能				

■ミニチュアマウス用モデル(ステンレススチール製)

型番	"A" Lumen	"B" Gap	"C" Cuff	"D" Length
MMC-.25-SS	0.25	0.2	0.9	0.5
MMC-.35-SS	0.35	0.2	0.9	0.5
MMC-.40-SS	0.4	0.2	0.9	0.5
MMC-.50-SS	0.5	0.2	0.9	0.5
MMC-0.25x0.75-SS	0.25	0.2	0.9	0.75
MMC-0.25x1.00-SS	0.25	0.2	0.9	1
※公差	(+ .026 / - .013)	(+ .05 / - .02)	(+ .15 / - .15)	(+.02 / -.09)

■ Sature Style製モデル

型番	"A" Diameter	"B" Length	"C" Distance	"D" Hole Diameter
SUT-E-5.5x1.5	5.5	1.5	4	0.5
SUT-4.0x2.0	4	2	2.5	0.5
SUT-5.0x5.0	5	5	3.5	0.5
SUT-5.5x2.0	5.5	2	4	0.5
※公差	(+ .15 / - .15)	(+ .02 / - .09)	(+ .05 / - .02)	(+ .15 / - .15)

■ よくあるご質問

● 販売している単位について

・各モデルを10個セットでの販売になります。

● 納期について

・受注生産になり、都度メーカーからの取り寄せになります。通常は1ヶ月程度です。
複数セットの場合は、お問い合わせください。

● サイズの選び方について

・取り付ける血管の直径と同じ“A” Lumen (内径)のものをお選びください。

● 閉塞にかかる時間 (typical)

・閉塞にかかる時間は以下の通りです。ただし、あくまで部分閉塞であり、内径が0になる完全閉塞ではありません。
・マウス用サイズのモデル (小さいモデル) : 6日程度
・それ以外のモデル (大きめのモデル) : 10~14日程度

● 滅菌処理

・各製品は滅菌処理されていません。
エチレンオキシドガスによる滅菌処理を推奨しています。
熱や湿度を加えるオートクレーブ等の処理はご使用頂けません。

● MRI対応品について

・MRIは磁気を使用する測定のため、磁気と反応するステンレス製のモデルは推奨していません。MRIを使用する可能性がある場合には、あらかじめ非磁性性のチタン製、プラスチック製のモデルをご使用ください。



MSHシステムズ株式会社

東京都江東区木場6丁目6-6-201

TEL:03-6659-7540 / FAX:03-6659-7541

<https://www.msh-systems.com>